

地球の果てに行ってきた！

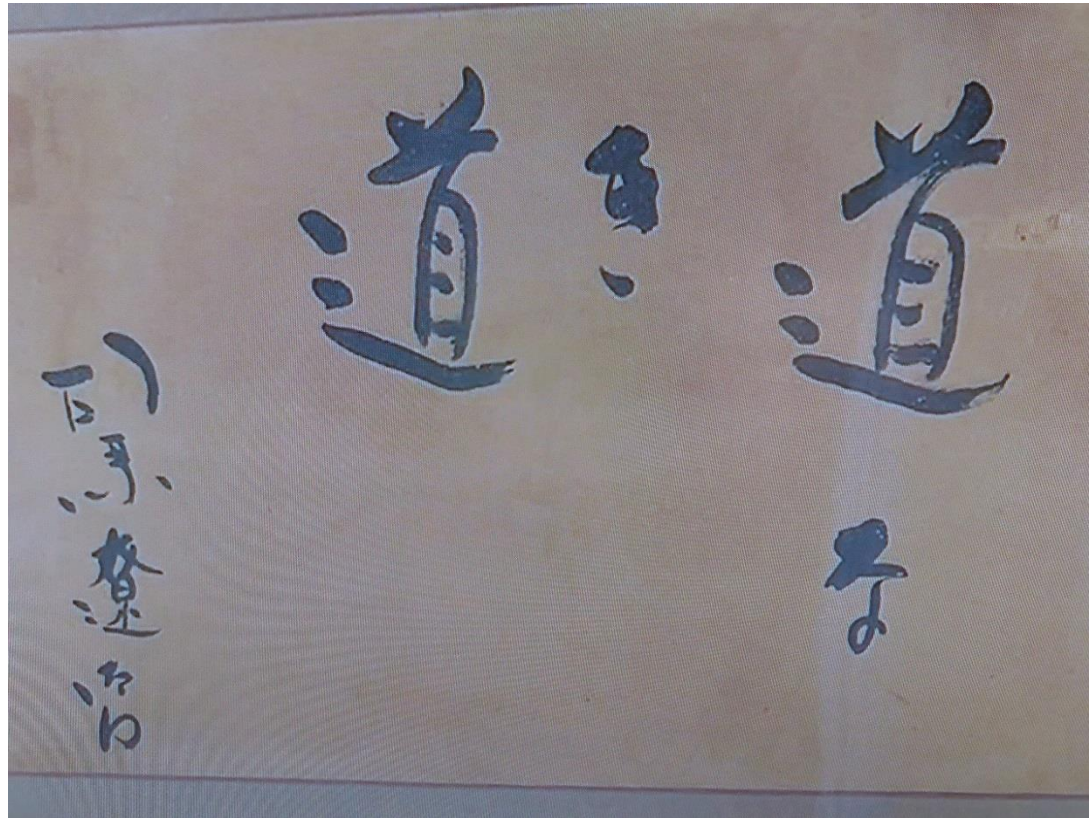
～私の南極旅行～

2015.12.26～2016.1.12

夢を追い続けて・・・

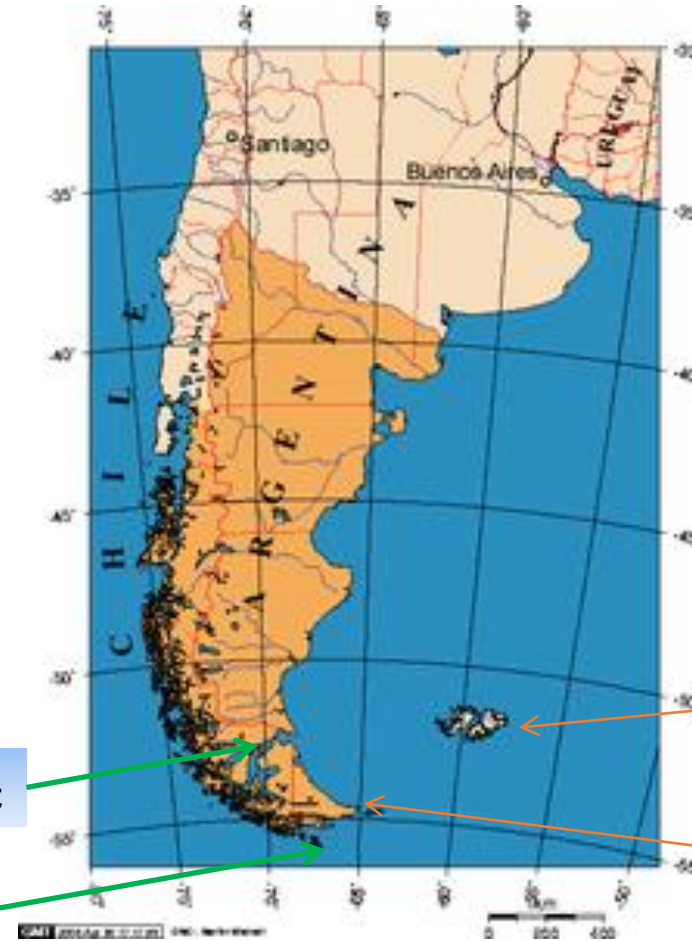
- 私の生きがいは“山登り”！
- 40年前、私は大学で山登りに熱中していました。
- その時、海外の山々へと夢が大きく膨らんでいき、チリのPatagonia、Darwin連峰を計画。
- しかし様々な理由から、その夢は実現が適いませんでした。
- 以来40年、南米パタゴニアへの思いは私の一生をかけて追い続ける夢でした。

なぜ地球の果なの？



- 「地球の果て」 ...
そこは私にとって未知の領域
- そして、“未知の領域”への挑戦とは「道なき道」を目指して常に挑戦し続けること。

Patagoniaはどこにあるの。



マゼラン海峡

ホーン岬

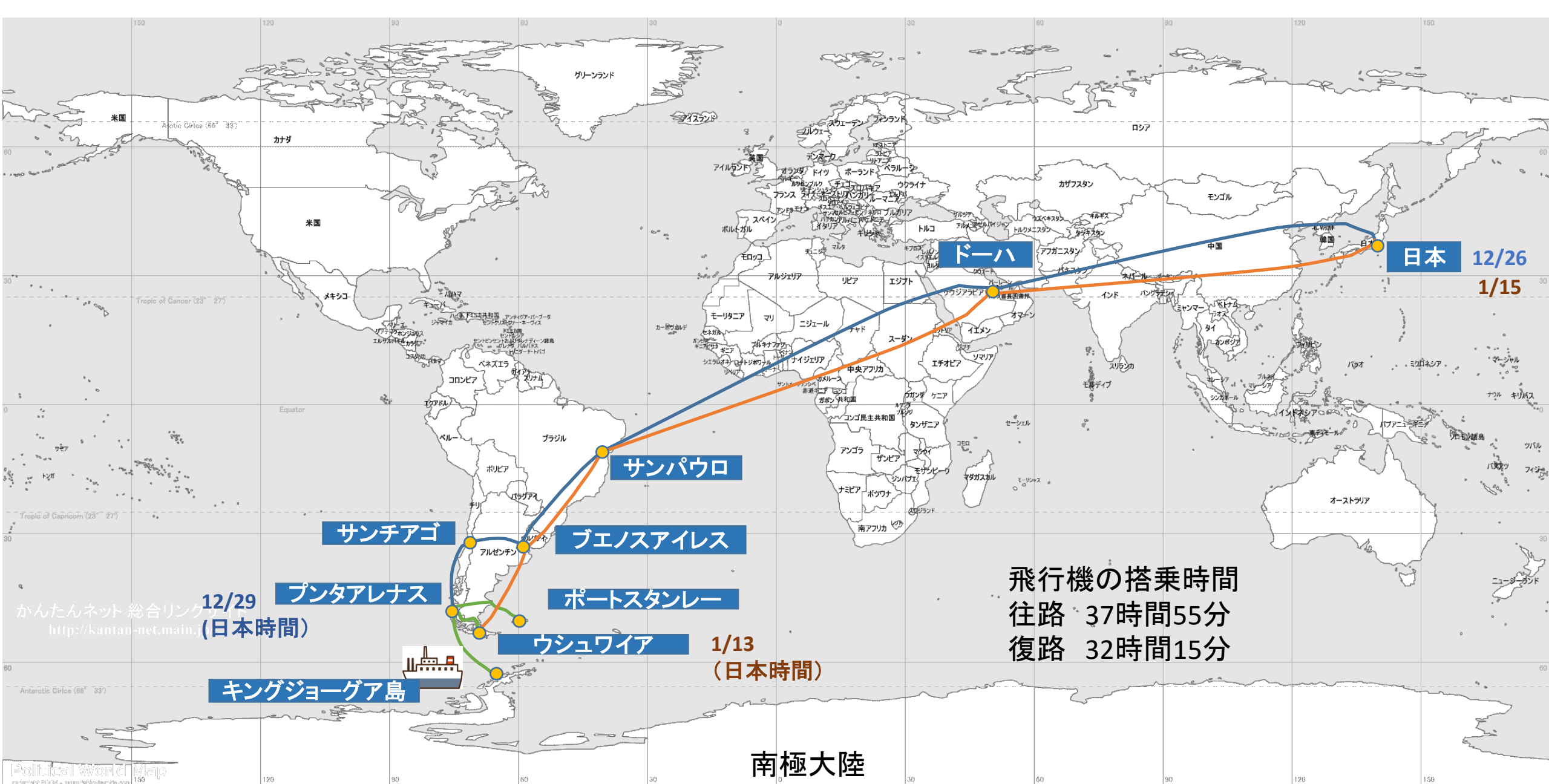
南緯40度

Folkland 諸島

フェゴ島
Tierra del Fuego

「Patagonia」って知っていますか？

- 1520年、フェルディナンド・マゼランが、この付近に住んでいた先住民を見て、「パタゴン」(patagon)族と命名した。「パタ」(Pata)はスペイン・ポルトガル語の「足」。大足パタゴン族の住む土地ということからパタゴニアという名がついた。
- パタゴン族は実際に足が大きかったのではなく、グアナコの毛皮でつくったブーツを履いていたので、大きく見えたというのが現在の通説である。
- パタゴニア (Patagonia) は南アメリカ大陸の南緯40度付近を流れるコロラド川以南の地域の総称。
- Fuego島: 1520年、世界一周の航海の途上でマゼラン海峡を通過したフェルディナンド・マゼランによって発見された。スペイン語でティエラは陸地、フエゴは火の意味で、島に多数の焚き火を見たことから名づけられた



日本 12/26
1/15

ドーハ

サンパウロ

サンチアゴ

ブエノスアイレス

プンタアレナス

ポートスタンレー

ウシュワイア

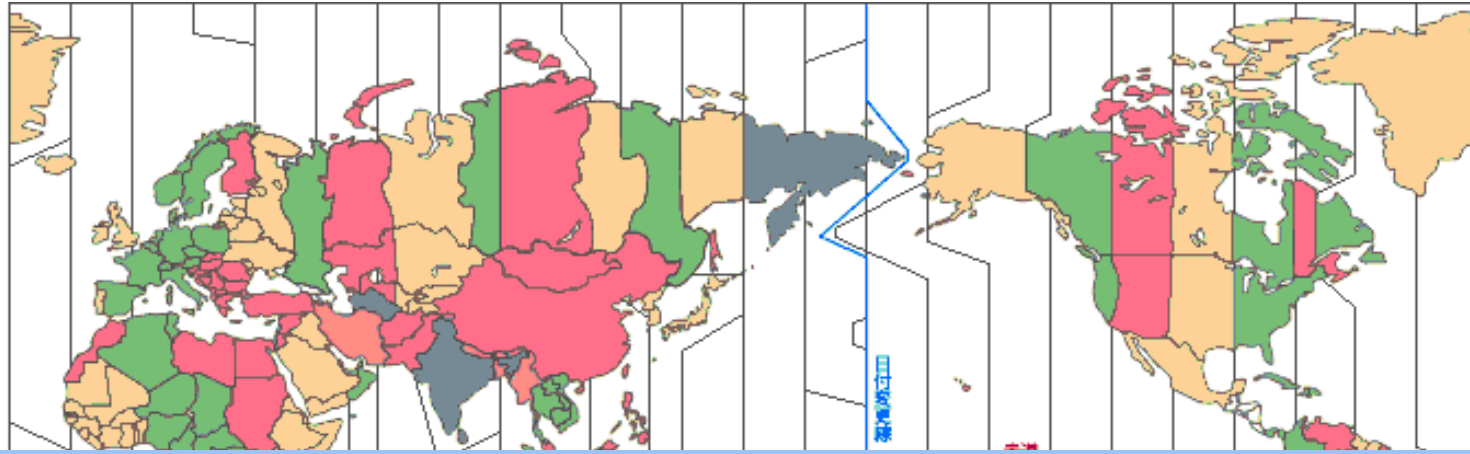
1/13
(日本時間)

キングジョージア島

飛行機の搭乗時間
往路 37時間55分
復路 32時間15分

南極大陸

かんたんネット 総合リンク集
<http://kantan-net.main.jp> (日本時間)



地球には時差がある！
時差ボケってどうなるの？
体の時間（睡眠と活動のサイクル）と
現地時間とのズレのため、寝ているような
起きているような妙な感じがあり熟睡できない。
日本に戻ってからも1週間ほど睡眠不足がと
れなかった。

プンタアレナス



AKADEMIK SERGEY VAVILOV / バビロフ号

AKADEMIK SERGEY VAVILOV (アカデミック・サージ・バビロフ) 号



バビロフ号は、1988-1989年にロシア科学アカデミーによってスカンジナビアで建造されました。南極と北極を航行している非常に機動的な耐氷船ではありますが、静かで堅強、そして安定感があります。船内はとてもシックでエレガント。最上階のバーラウンジでは、大きな窓からの素晴らしい景観をいつでも堪能する事ができます。ギフトショップ、フィットネスルーム、マッサージルーム、スパ、サウナ、小型海水プールなどの設備が充実しています。客室定員92名。

■アカデミック・サージ・バビロフ号 SHIP DATA

- | | | |
|----------------|-----------------------|-----------|
| ◆総トン数：6,450トン | ◆巡航速度：14.5ノット(オープン水域) | |
| ◆全長：117.04メートル | ◆アイスクラス：KM★L1A2 | ◆全室海側/窓付き |
| ◆全幅：18.28メートル | ◆乗客定員：92名 | ◆客室数：43 |
| ◆喫水：6.09メートル | ◆乗務員：63名 | ◆船籍：ロシア |

船内のご案内



Dining Room ダイニングルーム



Bar lounge バーラウンジ



Library ライブラリー



Twin cabin ツインキャビン



Superior cabin スーパーリアキャビン



One Ocean Suite
ワンオーシャンスイート

Punta Arenasから Ushuaiaへ

ATLANTIC OCEAN



マゼラン海峡

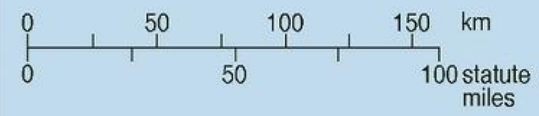
ARGENTINA

ウシュアイア

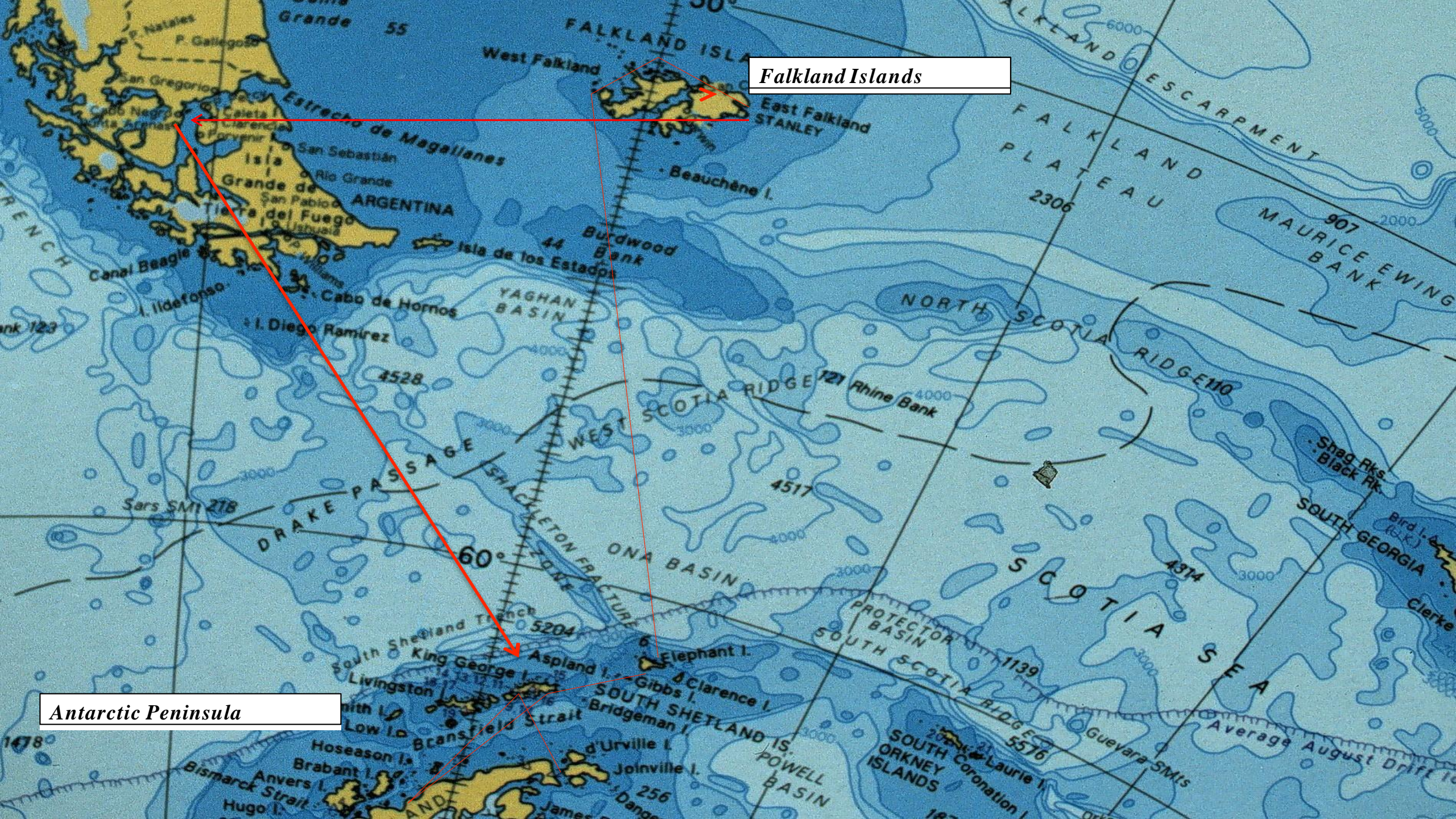
international border



- National Park or nature reserve
- Light house
- Towns and settlements**
 - pop. 100,000-500,000
 - pop. 50,000-100,000
 - pop. 25,000-50,000
 - pop. 10,000-25,000
 - pop. less than 25,000
- Roads**
 - Highway (mostly surfaced)
 - Road (partly surfaced)
 - Minor road or track
 - Distance in km



HJW 74° 72° 70° 68° 66° 64°



Falkland Islands

Antarctic Peninsula

Ultimate Antarctica

Dec 29 – Jan 9, 2015/16

Dec 29 – KGI

30 – Danco Island 31 –
Port Lockroy

Wilhelmina Bay Portal
Point

HAPPY NEW YEAR!!

Jan 1 – Cierva Cove
Mikkelsen Harbour 2 –
Whalers Bay

Half Moon Island 3 –
Brown Bluff

Ice

4 – Tabulars

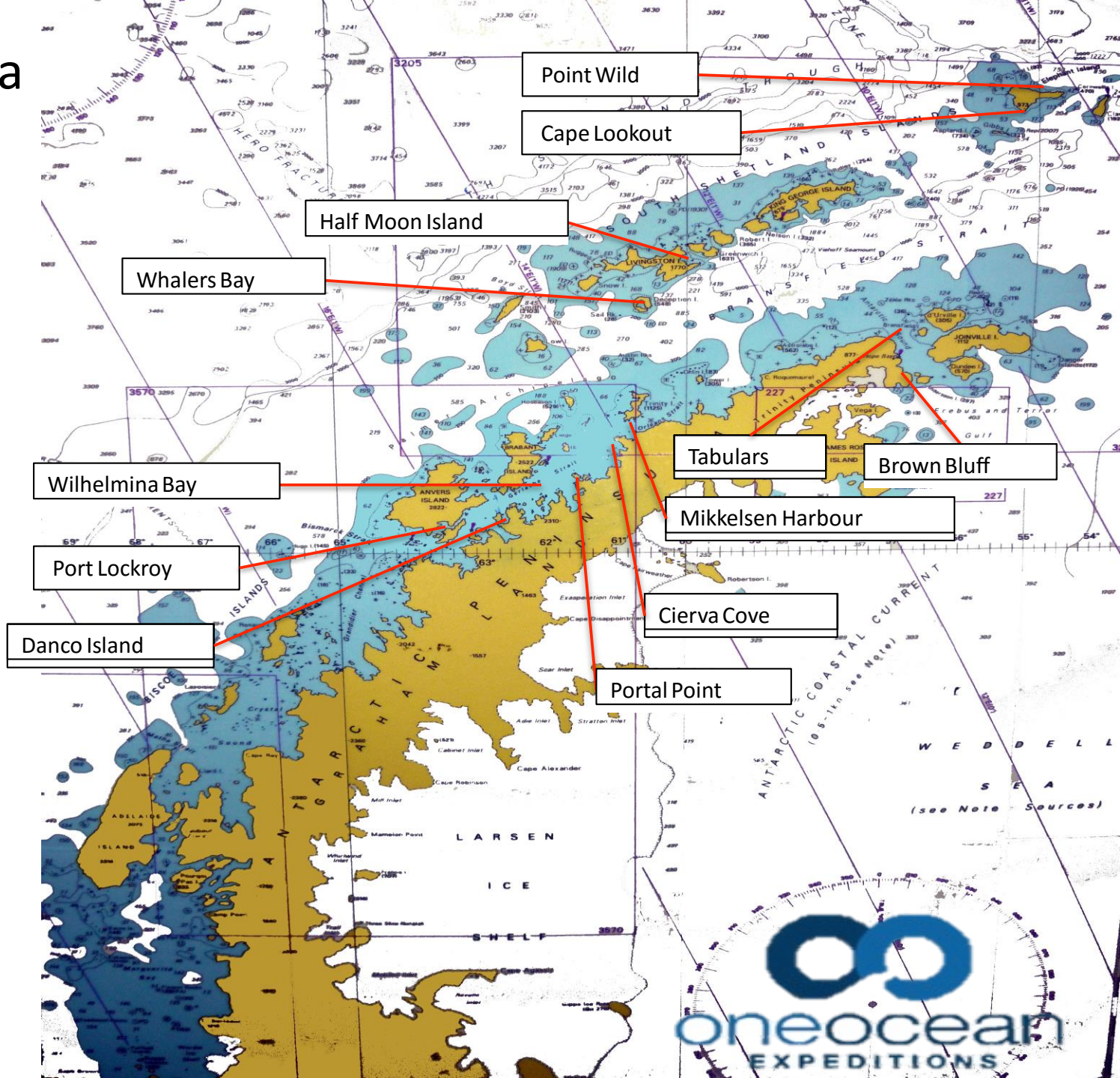
5 – Cape Lookout
Point Wild

6 – Sea

7 – Sea

8 – West Point Island
Saunders Island

9 – Port Stanley



West Point Island

Saunders Island

Port Stanley

Falkland Islands Jan

8, 9

Day 1

**West Point Island
Saunders Island**

Day 2

Port Stanley

